

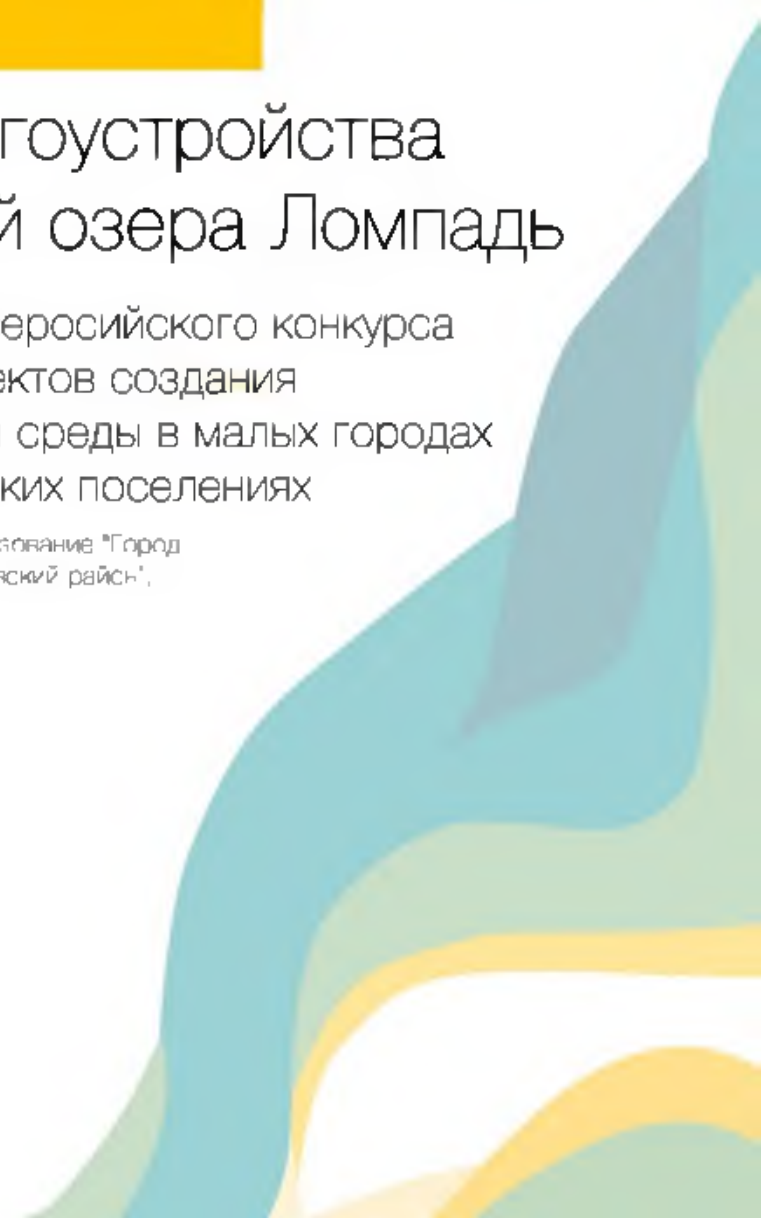


Новая волна

## Проект благоустройства набережной озера Ломпадь

В рамках Всероссийского конкурса  
лучших проектов создания  
комфортной среды в малых городах  
и исторических поселениях

Муниципальное образование "Город  
Людиново и Людиновский район",  
2021 год





# Схема функционально планировочной организации территории проектирования набережной «Новая волна»



## Экспликация:

1. Заводь для детей «Тихий берег»
2. Пирс, со смотровой площадкой, тарзанкой
3. Место для старта триатлонистов
4. Биоплато
5. Городской пляж с навесами и лежаками
6. Пляжные качели
7. Общественная раздевалка
8. Волейбольное поле
9. Велодорожка
10. Сетка на опорах
11. Лавочки «вдоль» воды
12. Лестница- спуск к воде и зона отдыха
13. Навесы для тихого отдыха
14. Детская игровая зона «Яюна»
15. Причал яхт клуба
16. Арт-объект «Маяк»
17. Сцена для публичных выступлений
18. Городские качели
19. Детская площадка «Паровозик»
20. Экотропа
21. Мостики для рыбаков
22. Спортивная площадка «Комсомолец»
23. Арт-галерея
24. Зона информационных стендов
25. Арка входа
26. Кафе на воде «Садко»

## Схема функционально планировочной организации территории проектирования с обозначением ключевых зон и объектов





# Схема функционального зонирования территории проектирования

с указанием характерных объектов для сложившейся архитектурно-пространственной среды

2 Жилых дома, построенных в 1928 году:  
ул. К. Либкнехта, 2



ул. К. Либкнехта, 4



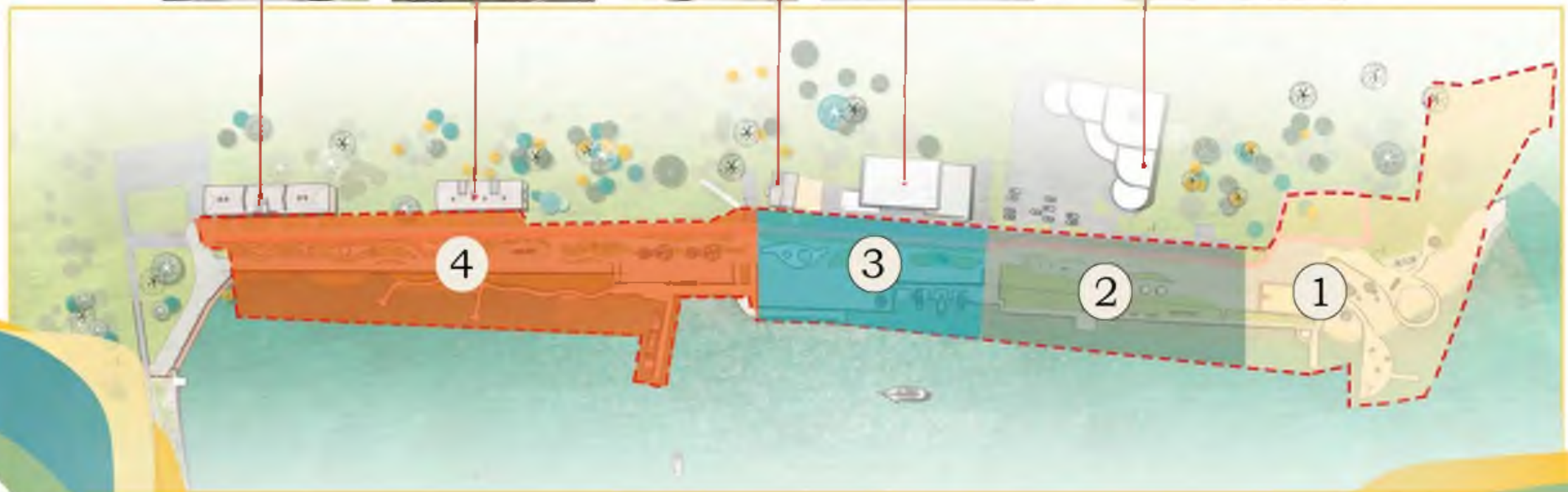
Частный дом  
ул. Крупской, 2



Музей Комсомольской Славы  
Открыт 8 июля 1970  
ул. К. Либкнехта, 7



Торговый центр «Бригантина»  
ул. К. Либкнехта, 16

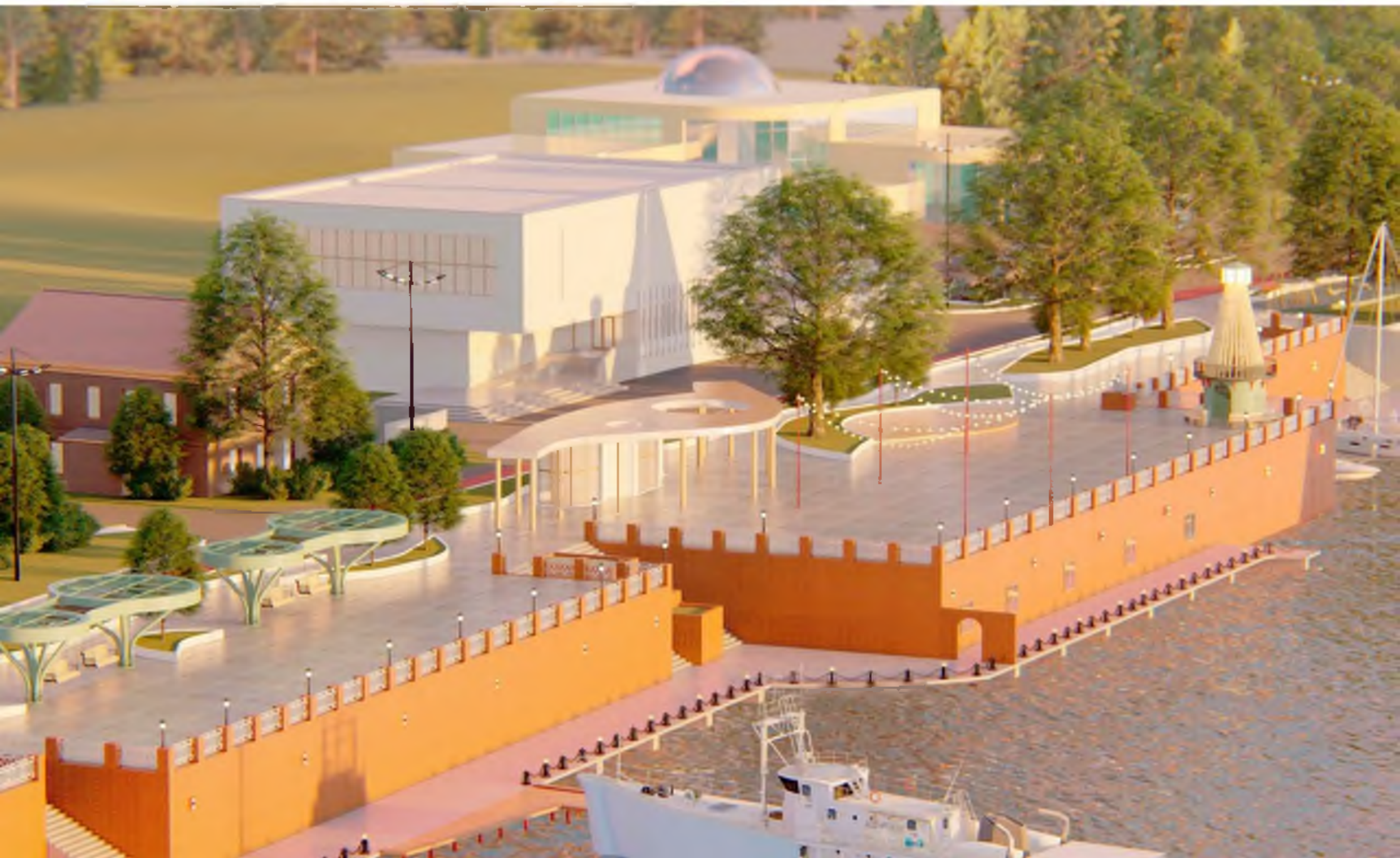


## Зонирование территории:

1. Пляж «Солнечный берег»
2. Зона «Морская»
3. Зона «Яхт-Клуб & Синема»
4. Зона «Комсомол»



# Вид с птичьего полета на зону «Яхт-клуб & Синема»





## Зона «Яхт- клуб & Синема»

Кульминационный центр пребывания на набережной включает в себя лучшие Санкт-Петербургские традиции оформления набережных. Набережные страны-объединяйтесь. Романтическая символика и эстетика яхт-клуба создаст атмосферу "отдыха и путешествия по воде".

Городские качели с видом на озеро, оформленные спуски к причалам, арт-пространство на базе любимого горожанами кораблика "Садко", пирсы, буйки, стилизованный маяк и кнехты разбудят воображение засидевшегося за компьютером горожанина, отвлекут от гаджетов подростков, надолго привлекут заглянувших в Людиново туристов.



Необычное артпространство современного музея, соединяющего самые современные традиции формирования городских пространств и традиционных краеведческих музеев. Уникальным элементом данной зоны является архитектурный выступ - пандус образует открытое "парящее" над набережной пространство, поимыкающее к абсолютно гладкой белой стене, идеально подходящей для организации работы летнего кинотеатра. Все в "Кино на Набережной"



## Зона «Морская»

Классическая благоустроенная прогулочная зона напротив отеля Бригантина в стиле "Променад над взморьем".

Устройство откоса берега в данном месте позволяет совершить прогулку как по верхней части набережной, так и вдоль воды. Для того, чтобы не скучали маленькие посетители и гости предполагается устройство небольшой игровой площадки "Кораблики".

Веселые пружины балансиры в стилистике морских яхт зададут на фоне озерной перспективы образ яркой парусной флотилии.





## Зона городского пляжа «Солнечный берег»

Мощная точка притягательного городского пространства - Пляж! Любимое многими поколениями горожан место отдыха, купания, прыжков в воду, активных игр и развлечений!



Проектом предполагается восстановление и формирование современной пляжной инфраструктуры. Удобные мостки, качели, зона купания для самых маленьких, песок и объекты затенения создадут пространство комфортного отдыха у воды.

Следует подчеркнуть начало в данной зоне спортивно-оздоровительного кластера набережной: триатлон, волейбол.

Биоплато поддержит экологическое разнообразие и уникальность Озера Ломпадь,